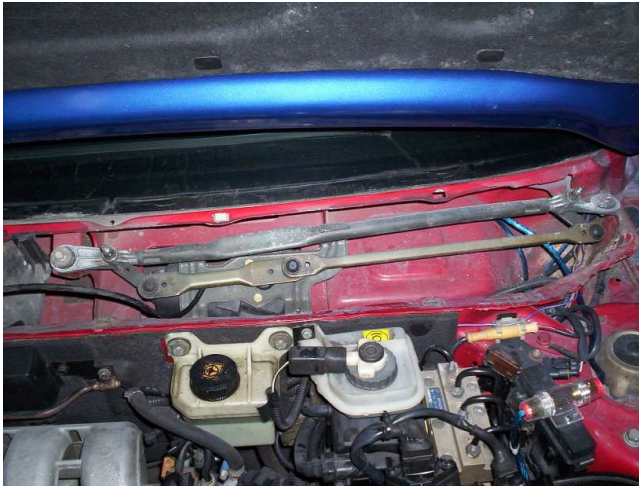
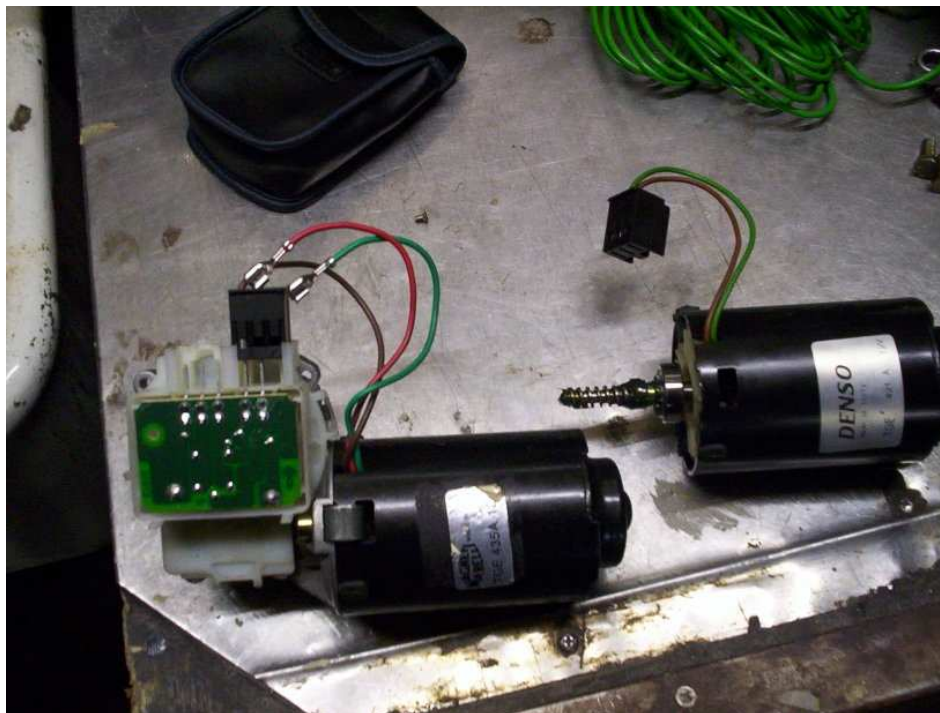


aanpassen wissermotor, naar lage+hoge snelheid

Wat je nodig hebt is een motor van een nieuwe model 145, dus een motor met een 3 draads aansluiting ipv eentje met 2 draden.
Wat je moet doen is de andere motor overzetten op het originele sleepcontact gedeelte en de groene draad met een relais wisselen naar de rode draad. Dus als je een ander mechaniek koopt is het aan te raden om er één te kopen van het laatste model 145/146. De wis functie werkt zo beter en de slijtage is ook aanzienlijk lager.



hier het mechaniek.



hier de andere motor met 3 draden ipv 2. Ik heb dus alleen de motor gebruikt.

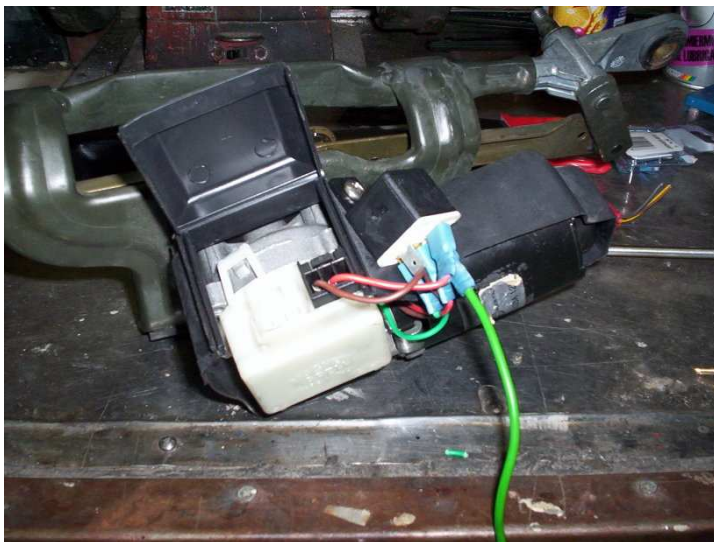
Met dank aan SvK 145 QV





hier zie je dat ik de andere motor op het oude sleepcontact gedeelte heb gezet en de rode en groene draad heb losgenomen om zo aan te kunnen sluiten op het relais

hier heb ik de + afgetakt van de voeding van de motor, hiermee kan ik het relais schakelen. Je kunt het beste deze draad gebruiken omdat deze ook door het contact geschakeld wordt. Hierdoor kan het relais niet bekrachtigd blijven waardoor je accu leeg zo kunnen lopen.



hier heb ik de rode draad op de basis van het relais aan gesloten en de andere kant die naar de motor toegaat heb ik op het relais contact aangesloten die in verbinding staat als het relais niet is bekrachtigd. De groene draad van de motor heb ik op het andere contact van het relais aangesloten waardoor als het relais bekrachtigd wordt de motor langzaam draait.

en de groene draad gaat naar binnen en die wordt door de schakelaar aan massa gelegd waardoor het relais geschakeld wordt.